

SKLADBA A – NOSNÁ KONSTRUKCE:

- NALOŽNÍ VSTAVA – KOLEJOVÉ LOŽE TL. MIN. 350 mm PRO OCELOVÝM Y-PRAŽO
- BETON C25/30 – XF1, XC2 TL. 50 mm VYTULŽENÝ SÍTI MIN. #4 mm S OKR. MAX. 100 x 100 mm
- SEPARAČNÍ PE TOLE
- GEOTEXTILIE MIN. 500 g/m<sup>2</sup>

- VODOTĚSNÁ VSTAVA – IZOLACE ASFALTOVÁ, MODIFIKOVANÁ, PÁSOVÁ, PLINPOUSNÉ SPOJENÁ S PODKLADĚM PROTI STĚKALICI VODĚ
- PŘÍPRANA VSTAVA – PENETRAČNÍ ADHEZNÍ MATĚŘ NA BAZI NÍZKO VISKÓZNÍCH PRYSKYŘIC
- PODKLADNÍ KONSTRUKCE – ŽB DESKA SE ZABETOVANÝMI VALCOVÝMI NOSNÍKY HE80M

SKLADBA B – BOK ŽLABU KOLEJOVÉHO LOŽE:

- NALOŽNÍ VSTAVA – KOLEJOVÉ LOŽE
- MĚKKA OCHRANNÁ VSTAVA DLE PŘÍSLUŠNÉHO SVI
- VODOTĚSNÁ VSTAVA – IZOLACE ASFALTOVÁ, MODIFIKOVANÁ, PÁSOVÁ, PLINPOUSNÉ SPOJENÁ S PODKLADĚM PROTI STĚKALICI VODĚ
- PŘÍPRANA VSTAVA – PENETRAČNÍ ADHEZNÍ MATĚŘ NA BAZI NÍZKO VISKÓZNÍCH PRYSKYŘIC
- PODKLADNÍ KONSTRUKCE – ŽB ŘÍMSA

SKLADBA C – ČELO NOSNÉ KONSTRUKCE:

- NALOŽNÍ VSTAVA – ZÁSP PŘECHODOVÉ OBLASTI ("ŠTERKOVÝ KOMIN")
- MĚKKA OCHRANNÁ VSTAVA
- GEOTEXTILIE MIN. 500 g/m<sup>2</sup>
- EXTRUDOVANÝ POLYSTYREN XPS TL. 50 mm
- VODOTĚSNÁ VSTAVA – IZOLACE ASFALTOVÁ, MODIFIKOVANÁ, PÁSOVÁ, PLINPOUSNÉ SPOJENÁ S PODKLADĚM PROTI STĚKALICI VODĚ
- PŘÍPRANA VSTAVA – PENETRAČNÍ ADHEZNÍ MATĚŘ NA BAZI NÍZKO VISKÓZNÍCH PRYSKYŘIC
- PODKLADNÍ KONSTRUKCE – ŽB KONCOVÝ PŘÍČNÍK NK

SKLADBA D – PŘECHODOVÁ OBLAST:

- NALOŽNÍ VSTAVA – ZÁSP PŘECHODOVÉ OBLASTI ("ŠTERKOVÝ KOMIN")
- MĚKKA OCHRANNÁ VSTAVA
- DLE PŘÍSLUŠNÉHO SVI
- EXTRUDOVANÝ POLYSTYREN XPS TL. 50 mm
- VODOTĚSNÁ VSTAVA – ASFALTOVÁ, PÁSOVÁ, VOLNĚ POLOŽENÁ, PŘETÁŽENA 200 mm NA 1P
- PŘÍPRANA VSTAVA – PENETRAČNÍ ADHEZNÍ MATĚŘ NA BAZI NÍZKO VISKÓZNÍCH PRYSKYŘIC
- PODKLADNÍ KONSTRUKCE – ŽB KONCOVÝ PŘÍČNÍK

SKLADBA E – RUB OPĚRY A KŘÍDEL:

- NALOŽNÍ VSTAVA – ZÁSP PŘECHODOVÉ OBLASTI (NEBO "ŠTERKOVÝ KOMIN")
- MĚKKA OCHRANNÁ VSTAVA
- GEOTEXTILIE – GRAMŽ DLE PŘÍSLUŠNÉHO SVI
- EXTRUDOVANÝ POLYSTYREN XPS TL. 50 mm
- VODOTĚSNÁ VSTAVA – IZOLACE ASFALTOVÁ, MODIFIKOVANÁ, PÁSOVÁ, PLINPOUSNÉ SPOJENÁ S PODKLADĚM PROTI STĚKALICI VODĚ
- PŘÍPRANA VSTAVA – PENETRAČNÍ ADHEZNÍ MATĚŘ NA BAZI NÍZKO VISKÓZNÍCH PRYSKYŘIC
- PODKLADNÍ KONSTRUKCE – ŽB KONSTRUKCE OPĚRY

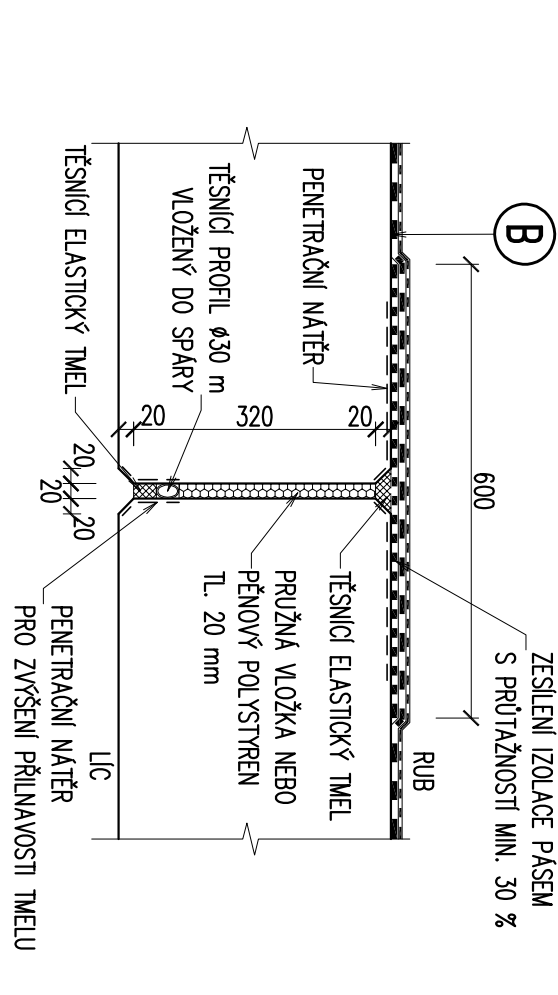
SKLADBA F – ZATAŽENÍ POD DRENÁŽ:

- NALOŽNÍ VSTAVA – ZÁSP PŘECHODOVÉ OBLASTI HUNĚNOU ŠTERKOPRŮTÍ FRAKCE 0–32A
- OCHRANA DRENÁŽE – PŘESPÁVKA ŠTERKEM FRAKCE 32/63 MIN. TL. 200 mm
- MĚKKA OCHRANNÁ VSTAVA – GEOTEXTILIE – GRAMŽ DLE PŘÍSLUŠNÉHO SVI
- VODOTĚSNÁ VSTAVA – IZOLACE ASFALTOVÁ, MODIFIKOVANÁ, PÁSOVÁ, PLINPOUSNÉ SPOJENÁ S PODKLADĚM PROTI STĚKALICI VODĚ
- PŘÍPRANA VSTAVA – PENETRAČNÍ ADHEZNÍ MATĚŘ NA BAZI NÍZKO VISKÓZNÍCH PRYSKYŘIC
- PODKLADNÍ KONSTRUKCE – PODKLADNÍ BETON

SKLADBA G – LÍC A SPODNÍ HRANY KŘÍDEL:

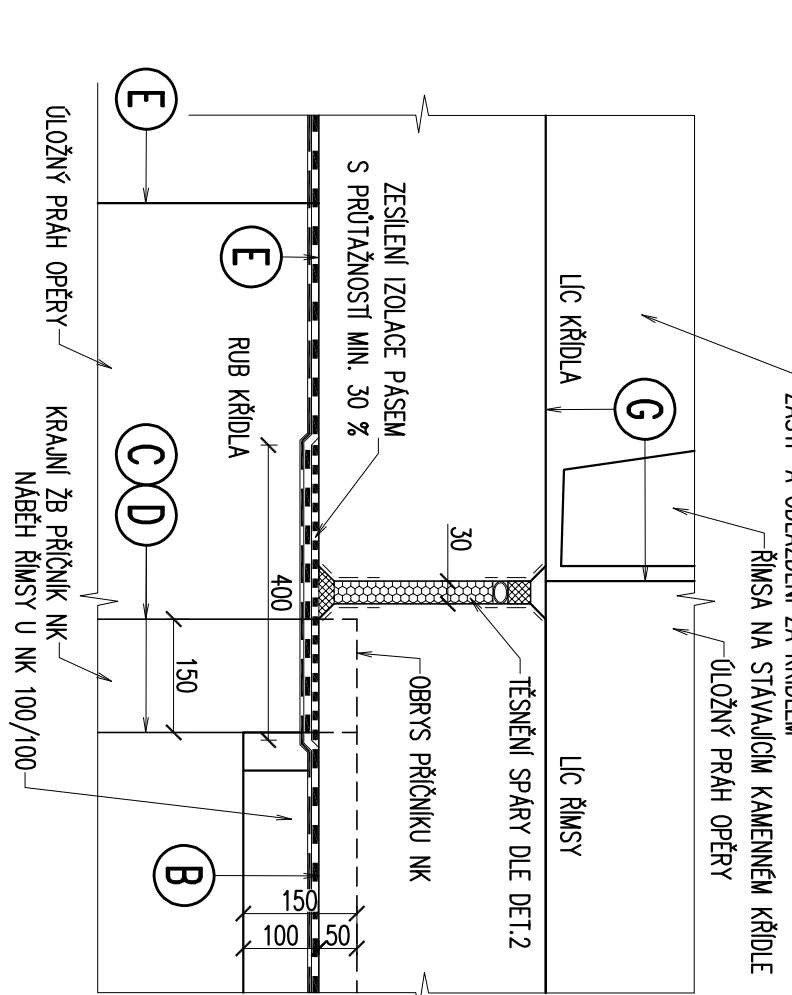
- IZOLACE PROTI ZEMNÍ VĚKOSTI – ALP+ZKAM – OSTATNÍ ZÁSPANÉ ČÁSTI SPODNÍ STAVBY, VČETNĚ PILÍŘE
- PŘÍPADNĚ PRAC. SPÁRY – IZOLACE MAP PLINPOUSNÉ SPOJENÁ S PODKLADĚM 150 mm NA OBE STRANY OD PRAC. SPÁRY

DET.2 DILATAČNÍ SPÁRA MEZI ŘÍMSAMI



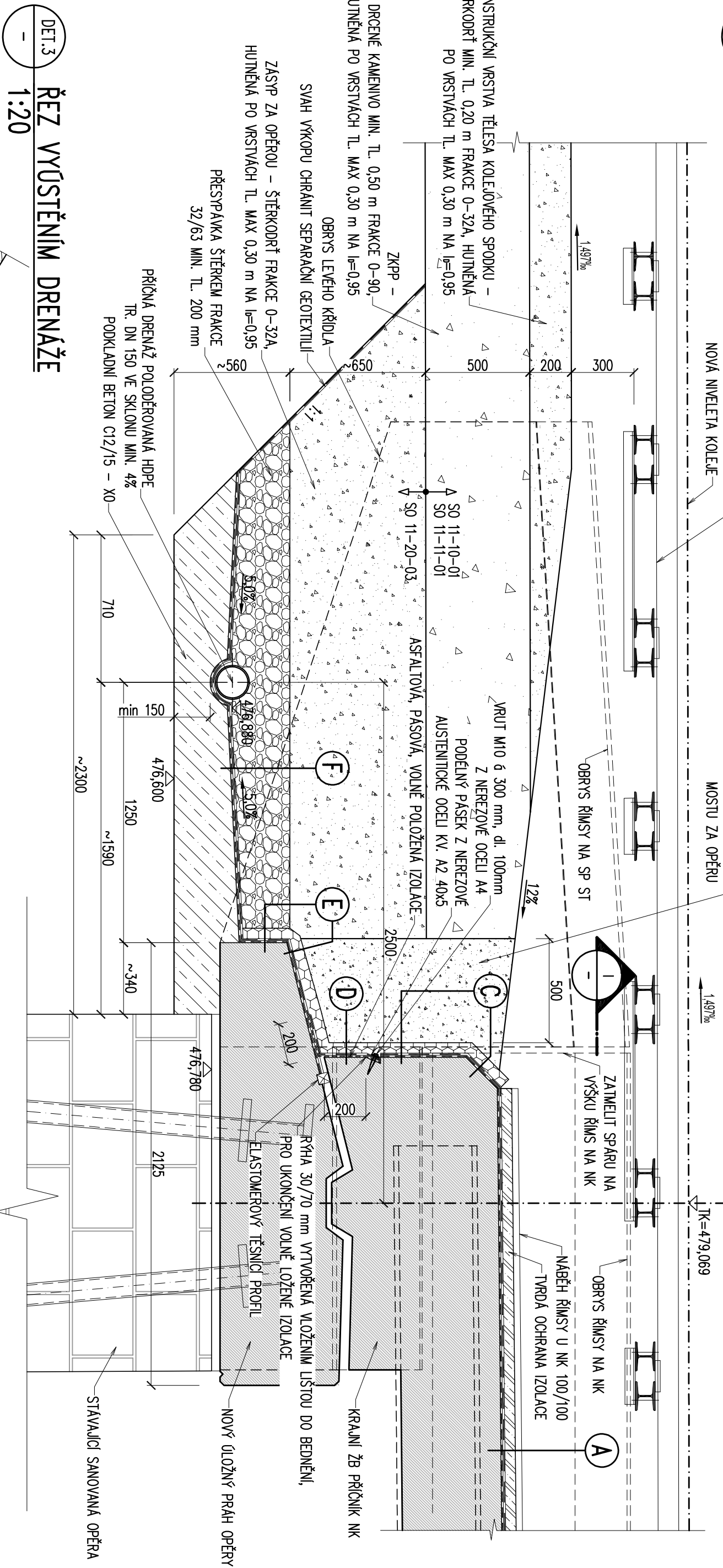
1 PRACOVNÍ SPÁRY OPĚR A KŘÍDEL

1:10



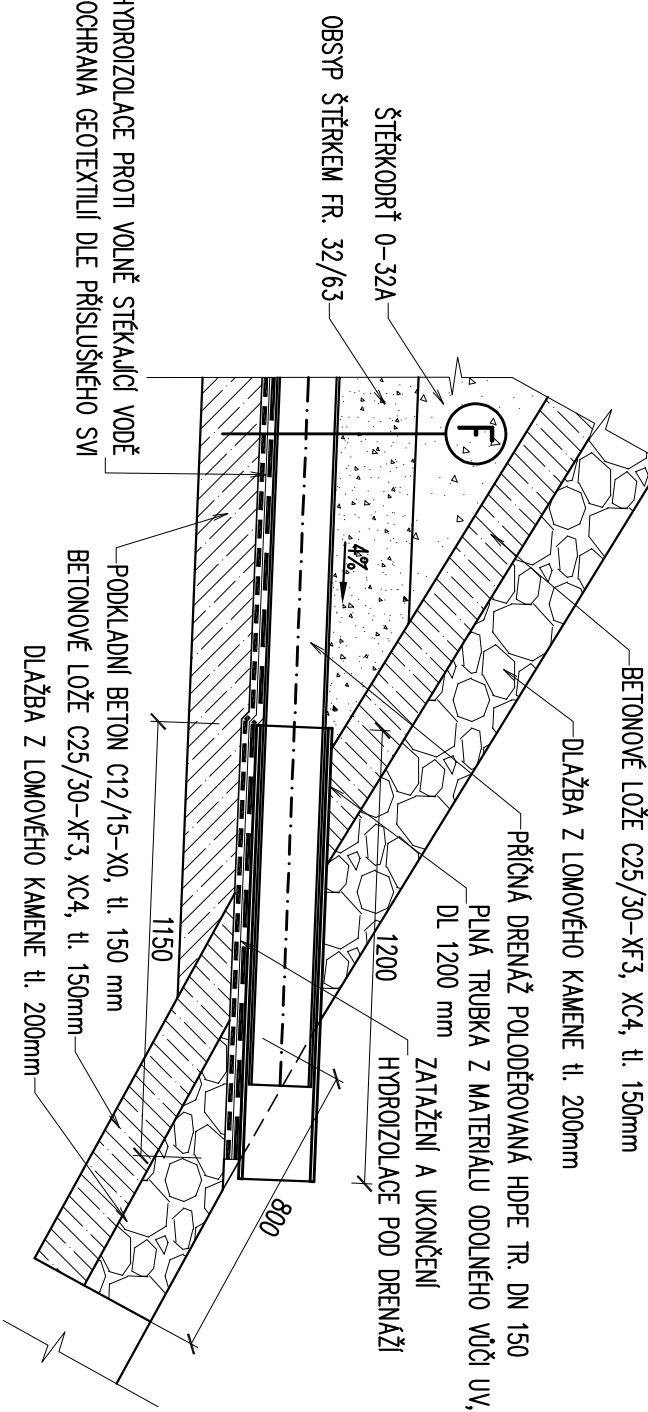
1 PODELNÝ ŘEZ

1:20



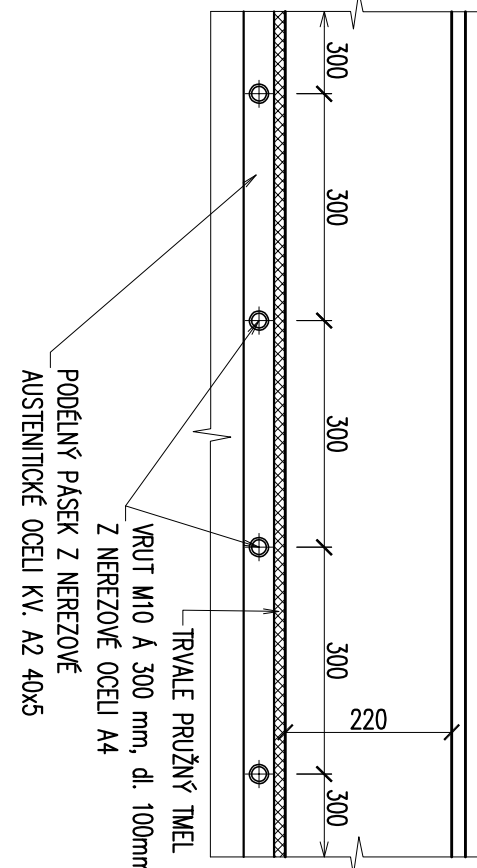
DET.3 ŘEZ VYÚSTĚNÍM DRENÁŽE

1:20



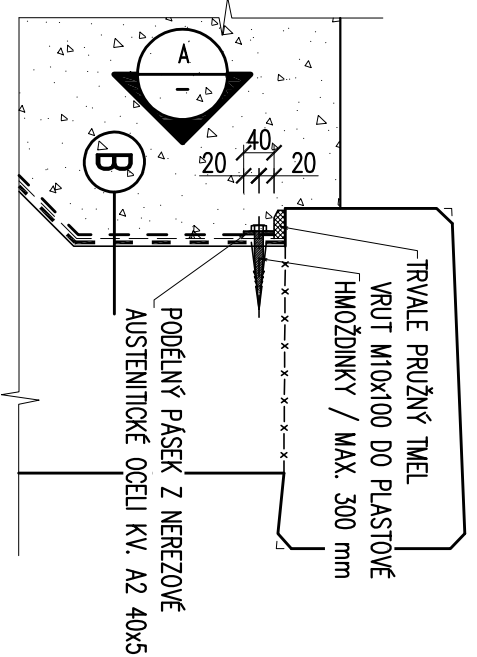
A POHLED NA KOTVENÍ

HYDROIZOLACE – 1:10



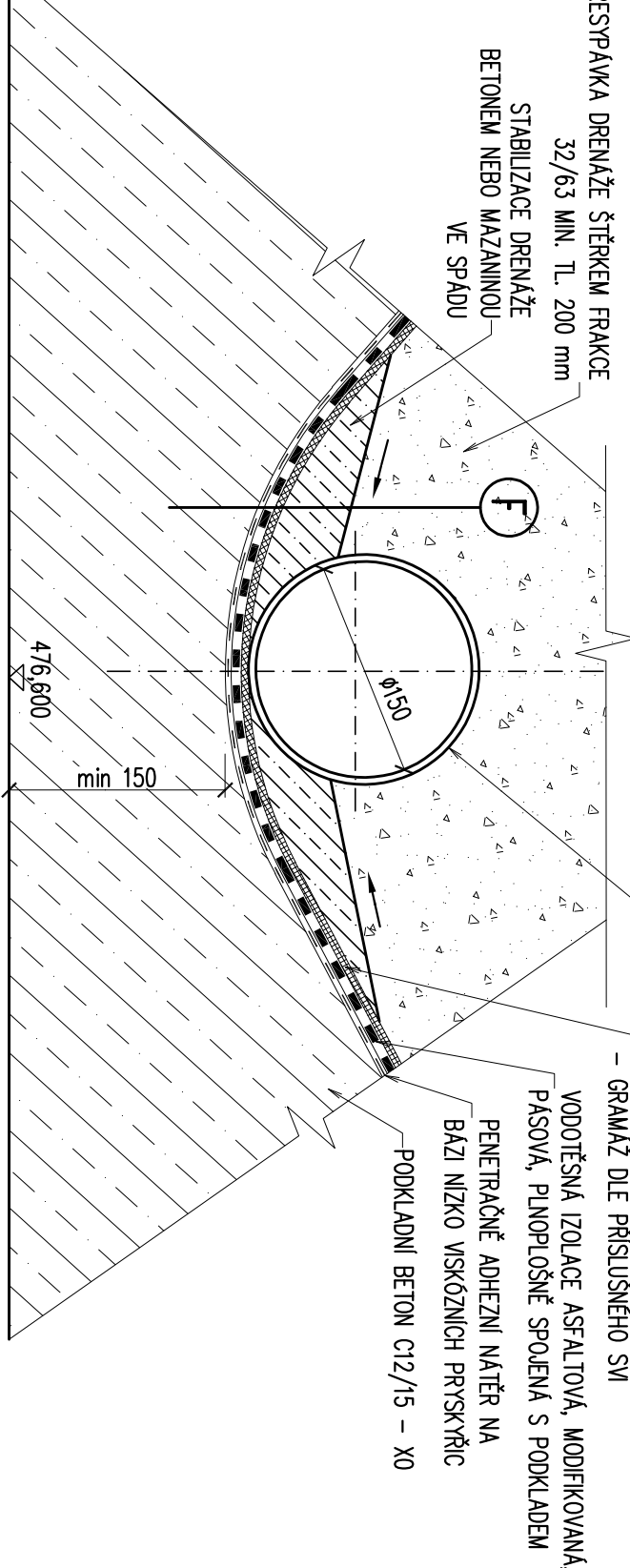
DET.1 UKOTVENÍ IZOLACE U ŘÍMSY

1:10



DETAIL ULOŽENÍ DRENÁŽNÍ TROUBY

1:5



OCHRANANÝ BETON IZOLACE NA NK 5,62x24,4x0,05= 6,9 m<sup>3</sup>  
OBJEM LOŽE POD DLAŽBU (1,25x7,1+7,2+7,4+7,4)x0,15= 5,46 m<sup>3</sup>  
PODKLADNÍ BETON POD IZOLACI 2x(0,65x11,1)= 14,43 m<sup>3</sup>

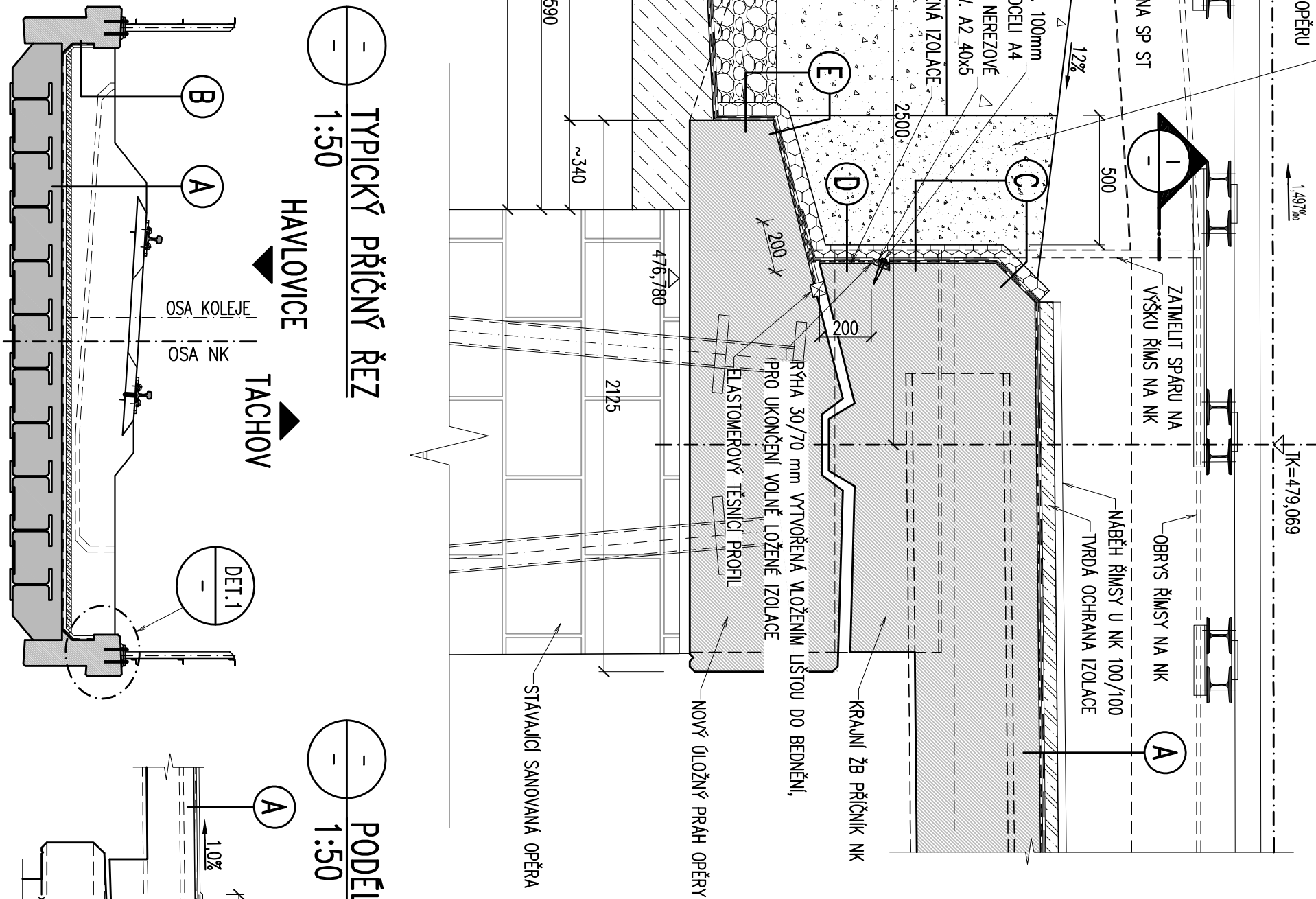
BETON DLE ČSN EN 206+A2:

OCHRANNÁ VRSTVA IZOLACE NA NK: C25/30 – XF1, XC2 – CI 0,4 – Dmax22 – S3  
-MAX. PRŮŠAK 35 mm PODE ČSN EN 12390-8  
LOŽE PRO ODLÁŽDĚNÍ SVAHŮ: C25/30 n  
PODKLADNÍ BETON POD IZOLACI, PILÍŘ: C12/15 – X0 CI 1,0 – Dmax22

POZNÁMKY:

- IZOLAČNÍ SYSTÉM OBJEKTU BUDE PROVÁDĚN V SOULADU S TN 73 6280 NABÝROVÁNÍ A PROVÁDĚNÍ VODOTĚSNÝCH IZOLACÍ ŽEL. MOSTNÍCH OBJEKTŮ.
- KONKRETNÍ HYDROIZOLAČNÍ SYSTÉM MUSÍ BÝT OPRAVENÝ ODPOVĚDNĚM O ŠROUŠ, VYBRANÝ SZDČ A SCHVÁLENÝ STÁVNÍM DOZORCEM INVESTORA.
- ZHOVOTIVEL VYPRÁVĚJE A PŘEDLOŽÍ KE SCHVÁLENÍ "TECHNICKÉHO POSTUPU PROVÁDĚNÍ VODOTĚSNÝCH IZOLACÍ".
- PODKLAD PRO IZOLACI MUSÍ BÝT DOSTATEČNĚ ROVNÝ, BEZ LOKÁLNÍCH OSTRÝCH, NEŘEMOSTÍ A OČIŠTĚNÝ, ZEMĚNA OD MASTNOSTI, ORGANICKÝCH ROZPOUŠŤIDEL A PODOBNĚ.
- VŠECHNY FOUKOVÉ PORY A DUTINY JE TŘEBA VYPLNIT A ZAROVNAT OPRAVOU MALTOU PŘED PENETRAČNÍ ADHEZNÍM MATĚŘEM.

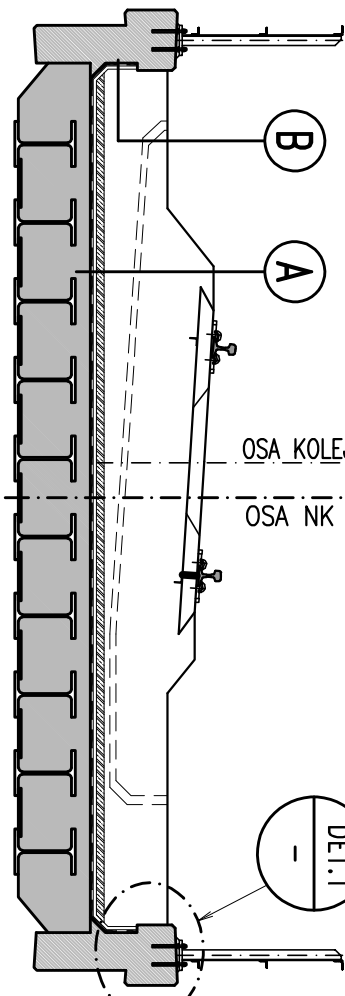
01 TACHOV



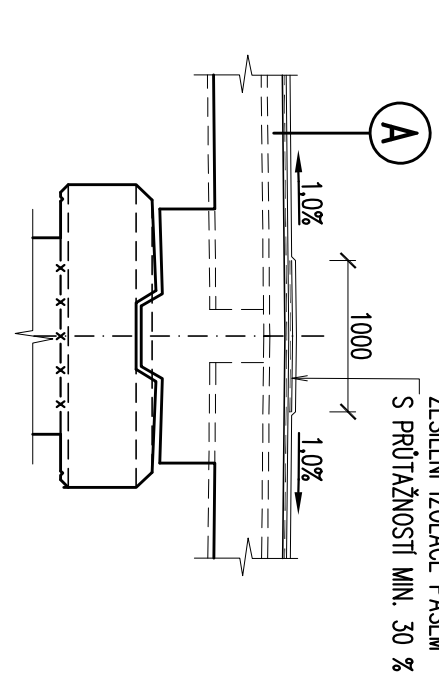
1:50 TYPICKÝ PŘÍČNÝ ŘEZ

HAVALOVICE


TACHOV



1:50 PODELNÝ ŘEZ NAD PILÍŘEM



Ministerstvo dopravy  
Státní fond dopravní  
infrastruktury



Jiná ověření:

Papež:

Ověření schéma:

Razba opravavé osoby:

Revize:	Datum:	Popis:	Datum:
---------	--------	--------	--------

[000]	[06/2023]	Defektivní doprovodná dokumentace	Ing. L. Marek
-------	-----------	-----------------------------------	---------------

--	--	--	--

Stavebník/Investor:	Správa železnic, státní organizace Děložná 1003/7, 110 00 Praha 1
Adresa:	Stavební správa západ, Diamond Point Ke Švančic 656/3, 186 00 Praha 8 – Karlín
Investor:	
Adresa:	

Zhotovitel díla:	TOP CON SERVICES s.r.o.
Adresa:	Ke Štěrce 1824/56, 182 00 Praha 8
Tel.:	+420 284 021 740
E-mail:	topcon@topcon.cz

Zhotovitel částí/objektu:	TOP CON SERVICES s.r.o.
Adresa:	Ke Štěrce 1824/56, 182 00 Praha 8
Tel.:	+420 284 021 740
E-mail:	topcon@topcon.cz

Hlavní projektant (HIP):	Ing. Libor Marek	Specialista:	Ing. Libor Marek
--------------------------	------------------	--------------	------------------

Název stavby/díla:	Rekonstrukce mostů v km 72,637 a 72,721 trati Domažlice - Planá	Označení investora:	5632100043
--------------------	---	---------------------	------------

Název části:	Mosty, propustky a zdi	Označení stavby:	74-21
--------------	------------------------	------------------	-------

Název objektu/dílu části:	Most v ev. km 72,721	Označení objektu/komplexu:	D.2.1.4 SO 11-20-03
---------------------------	----------------------	----------------------------	------------------------

Název přílohy:	Projekt vodotěsné izolace a odvodnění	Číslo přílohy (typ/pořadí):	2. 10.0
----------------	---------------------------------------	-----------------------------	---------

Ověření částí projektant:	Zpracovaná přílohy: 1.1.1. Radek Štěpán	Měřítko:	1:50/20/10/5
Kraj:	Krajské území:	Formát:	A4
Předmět:	Tratě	TUJID:	0331_38

Ověření investora:	Stavba dokumentace Část:	Ověř:	Provozní:	Právní:	Revizní:
5	6	7	8	9	10
1	2	3	4	5	6
7	8	9	10	11	12
13	14	15	16	17	18
19	20	21	22	23	24
25	26	27	28	29	30
31	32	33	34	35	36
37	38	39	40	41	42
43	44	45	46	47	48
49	50	51	52	53	54
55	56	57	58	59	60
61	62	63	64	65	66
67	68	69	70	71	72
73	74	75	76	77	78
79	80	81	82	83	84
85	86	87	88	89	90
91	92	93	94	95	96
97	98	99	100	101	102